



## Statistische Berichte

Kennziffer  
H II 1 m  
4/2011

# Binnenschifffahrt in Bayern im April 2011



Alle Veröffentlichungen im Internet unter [www.statistik.bayern.de/veroeffentlichungen](http://www.statistik.bayern.de/veroeffentlichungen)

#### **Kostenlos**

ist der Download von allen Statistischen Berichten (meist PDF- und Excel-Format) sowie von „Bayern Daten“ und „Statistik kommunal“ (Informationelle Grundversorgung).

#### **Kostenpflichtig**

sind die links genannten Veröffentlichungen in gedruckter Form sowie die Druck- und Dateiausgaben (auch auf Datenträger) aller anderen Veröffentlichungen. Bestellung direkt im Internet oder beim Vertrieb, per E-Mail oder Fax.

#### **Newsletter-Service**

Für Themenbereich/e anmelden. Information über Neuerscheinung/en wird per E-Mail aktuell übermittelt.

## **Impressum**

#### **Statistische Berichte**

bieten in tabellarischer Form neuestes Zahlenmaterial der jeweiligen Erhebung. Dieses wird, soweit erforderlich, methodisch erläutert und kurz kommentiert.

#### **Vertrieb**

E-Mail [vertrieb@statistik.bayern.de](mailto:vertrieb@statistik.bayern.de)  
Telefon 089 2119-205  
Telefax 089 2119-457  
Internet [www.statistik.bayern.de/veroeffentlichungen](http://www.statistik.bayern.de/veroeffentlichungen)

#### **Herausgeber, Druck und Vertrieb**

Bayerisches Landesamt für  
Statistik und Datenverarbeitung  
Neuhauser Straße 8  
80331 München

#### **Auskunftsdienst**

E-Mail [info@statistik.bayern.de](mailto:info@statistik.bayern.de)  
Telefon 089 2119-218  
Telefax 089 2119-1580

#### **© Bayerisches Landesamt für Statistik und Datenverarbeitung, München 2011**

Alle Veröffentlichungen oder Daten sind Werke im Sinne von § 2 Urheberrechtsgesetz. Die Verwendung, Vervielfältigung und/oder Verbreitung von Veröffentlichungen oder Daten gleich welchen Mediums (Print, Datenträger, Datei etc.) – auch auszugsweise – ist nur mit Quellenangabe gestattet. Sie bedarf der vorherigen Genehmigung bei Nutzung für gewerbliche Zwecke, bei entgeltlicher Verbreitung oder bei Weitergabe an Dritte sowie bei Weiterverbreitung über elektronische Systeme und/oder Datenträger. Sofern in den Produkten auf das Vorhandensein von Copyrightrechten Dritter hingewiesen wird, sind die in deren Produkten ausgewiesenen Copyrightbestimmungen zu wahren. Alle übrigen Rechte bleiben vorbehalten.

## **Zeichenerklärung**

- 0 mehr als nichts, aber weniger als die Hälfte der kleinsten in der Tabelle nachgewiesenen Einheit
- nichts vorhanden oder keine Veränderung
- / keine Angabe, da Zahl nicht sicher genug
- Zahlenwert unbekannt, geheimzuhaltend oder nicht rechenbar
- ... Angabe fällt später an
- x Tabellenfach gesperrt, da Aussage nicht sinnvoll
- ( ) Nachweis unter dem Vorbehalt, dass der Zahlenwert erhebliche Fehler aufweisen kann
- p vorläufiges Ergebnis
- r berichtigtes Ergebnis
- s geschätztes Ergebnis
- D Durchschnitt
- ≙ entspricht

## **Auf- und Abrundungen**

Im Allgemeinen ist ohne Rücksicht auf die Endsummen auf- bzw. abgerundet worden. Deshalb können sich bei der Summierung von Einzelangaben geringfügige Abweichungen zu den ausgewiesenen Endsummen ergeben. Bei der Aufgliederung der Gesamtheit in Prozent kann die Summe der Einzelwerte wegen Rundens vom Wert 100 % abweichen. Eine Abstimmung auf 100 % erfolgt im Allgemeinen nicht.

## Inhaltsübersicht

	Seite
Erläuterungen .....	2
 <b>Grafiken</b>	
Güterumschlag der Binnenschifffahrt in Bayern seit 2009 nach Monaten .....	3
Güterumschlag der Binnenschifffahrt in Bayern im April 2010 und 2011 nach ausgewählten Häfen .....	3
 <b>Tabellen</b>	
1. Die Entwicklung des Güterumschlags nach Verkehrsgebieten und ausgewählten Häfen in Bayern seit 2001 .....	4
2. Güterumschlag nach Verkehrsgebieten und ausgewählten Häfen in Bayern im April 2011 .....	5
3. Güterumschlag nach Güterabteilungen in Bayern im April 2011 .....	6
4. Schiffsverkehr, Güterempfang und Güterversand nach Verkehrs- gebieten und ausgewählten Häfen in Bayern im April 2011 .....	8
5. Güterempfang und Güterversand nach Verkehrsgebieten, ausgewählten Häfen und Güterabteilungen in Bayern im April 2011 .....	9

## Erläuterungen

### Rechtsgrundlage

Die monatliche Erhebung wird durchgeführt aufgrund Abschnitt 2, § 3 des Gesetzes über die Statistik der See- und Binnenschifffahrt, des Güterkraftverkehrs, des Luftverkehrs sowie des Schienenverkehrs und des gewerblichen Straßen-Personenverkehrs (Verkehrstatistikgesetz – VerkStatG) in der Fassung der Bekanntmachung vom 20. Februar 2004 (BGBl. I S. 318), zuletzt geändert durch Artikel 2 des Gesetzes vom 6. November 2008 (BGBl. I S. 2162) in Verbindung mit dem Gesetz über die Statistik für Bundeszwecke (Bundesstatistikgesetz - BStatG) vom 22. Januar 1987 (BGBl. I S. 462, 565), zuletzt geändert durch Artikel 3 des Gesetzes vom 7. September 2007 (BGBl. I S. 2246).

### Erhebungsmerkmale

Die Statistik erfasst in den Häfen und an sonstigen Lösch- und Ladeplätzen die Ankunft und den Abgang von Schiffen einschließlich Schiffsmerkmale (Flagge, Tragfähigkeit, Schiffsgattung) sowie die von ihnen ein- und/oder ausgeladenen Güter und Containermerkmale (Gutart, Gefahrgut, Menge in Tonnen, Containerart, Anzahl der Container, Ladungsart).

### Anschreibepflicht

Angeschrieben werden alle Schiffe, die dem Güterverkehr dienen.

Ausgenommen sind/ist:

- Schiffe, die ausschließlich als Schlepp- oder Schubkraft eingesetzt werden;
- Ankunft bzw. Abgang von Schiffen in Häfen, die lediglich als Schutz- und Sicherheitshafen angelaufen werden;
- Leichterungen im Sinne von Güterausladungen aus einem Schiff oder Güterumladungen von einem Schiff auf ein anderes auf freier Strecke zur Verringerung des Tiefgangs des ausladenden Schiffes;
- Schiffe zum Zwecke des Fischfangs, zu Baggararbeiten oder Wasserbauten (Fahrten von Baggerschiffen, die Baggergut führen, das Gegenstand des Handels ist, sind jedoch anschreibepflichtig);
- Fahrgastschiffe mit und ohne Güterladung;
- der Fährverkehr;
- der Verkehr zur Versorgung der Schiffe;
- der Ortsverkehr (das ist der Verkehr von Schiffen und Gütern zwischen den Häfen, Lade- und Löschstellen derselben politischen Gemeinde).

### Güterumschlag und Gütersystematik

Der Güterumschlag ergibt sich aus den Meldungen der Schiffs- sowie der Frachtführer oder Verfrachter über die Aus- und Einladungen der in den bayerischen Häfen angekommenen und abgegangenen Schiffe. Die Art der beförderten Güter wurde bis zum Jahr 2010 nach dem "Güterverzeichnis für die Verkehrstatistik" (NST/R), Ausgabe 1969 dargestellt.

Ab dem Berichtsjahr 2011 wurde die Gütersystematik NST-2007 eingeführt, die sich an der Güterklassifikation der Wirtschaftszweige orientiert und Vergleiche mit den Produktionsstatistiken ermöglicht. Die in diesem Bericht ausgewiesene NST-2007 enthält insgesamt 20 Güterabteilungen und basiert auf der CPA.

Zur europäischen Vereinheitlichung werden die Eigengewichte der leeren Container der NST 2007-Gruppe 161 zugeordnet und das Eigengewicht der beladenen Container der Gütergruppe des überwiegenden Containerinhalts.

### Hauptverkehrsbeziehungen

Der regionalen Abgrenzung der Binnenschifffahrt liegen das "Verzeichnis der Verkehrsbezirke und Häfen", Ausgabe 1995 sowie das "Verzeichnis deutscher und ausländischer Häfen", gültig für Berichtsperioden ab Januar 1995, zugrunde.

### Methodischer Hinweis

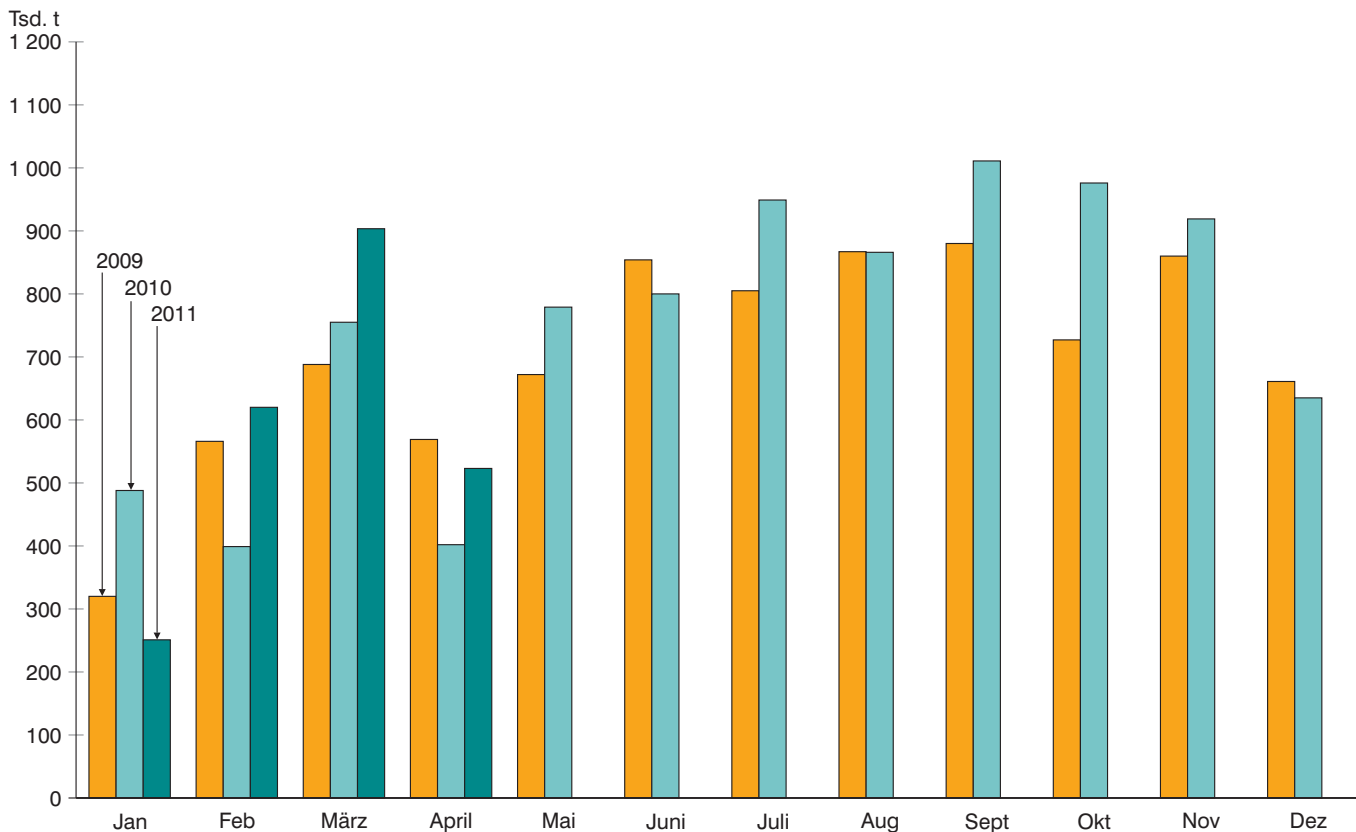
Gelegentlich auftretende Differenzen in den Summen sind auf das Runden der Containergewichte zurückzuführen. Abweichungen zwischen den Ergebnissen einzelner Häfen sind, bedingt durch unterschiedliche Berechnungen der Containergewichte, möglich.

### Abkürzungen

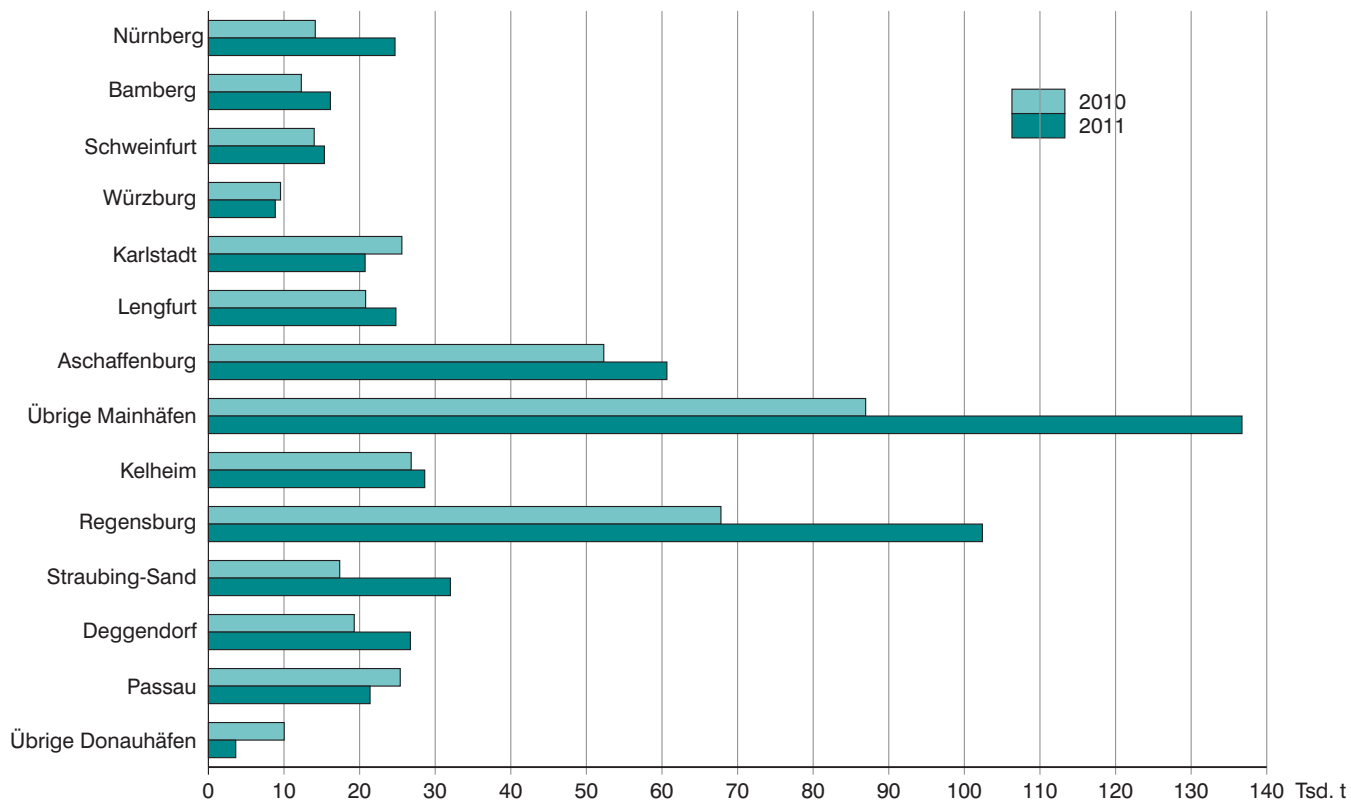
E = Empfang  
V = Versand  
t = Tonnen

MD = Monatsdurchschnitt  
CPA = Classifications of products by activity

### Güterumschlag der Binnenschifffahrt in Bayern seit 2009 nach Monaten



### Güterumschlag der Binnenschifffahrt in Bayern im April 2010 und 2011 nach ausgewählten Häfen



**1. Die Entwicklung des Güterumschlags nach Verkehrsgebieten  
und ausgewählten Häfen in Bayern seit 2001**

Jahr — Monat	Nürnberg	Bam- berg	Schwein- furt	Würz- burg	Karl- stadt	Leng- furt	Aschaf- fen- burg	Kel- heim	Re- gens- burg	Strau- bing- Sand	Deg- gen- dorf	Pas- sau <sup>1)</sup>	Main- gebiet	Donau- gebiet	Bayern ins- gesamt
	1 000 Tonnen														
2001 .....	721	747	563	643	294	554	961	964	2 161	160	524	122	7 184	4 308	<b>11 492</b>
MD .....	60	62	47	54	24	46	80	80	180	13	44	10	599	359	<b>958</b>
2002 .....	553	604	526	545	148	473	867	675	2 453	221	433	215	5 813	4 301	<b>10 115</b>
MD .....	46	50	44	45	12	39	72	56	204	18	36	18	484	358	<b>843</b>
2003 .....	447	441	488	410	225	399	771	628	3 194	242	320	253	4 934	4 820	<b>9 755</b>
MD .....	37	37	41	34	19	33	64	52	266	20	27	21	411	402	<b>813</b>
2004 .....	523	443	495	369	444	341	794	648	3 462	305	411	327	5 180	5 370	<b>10 550</b>
MD .....	44	37	41	31	37	28	66	54	288	25	34	27	432	448	<b>879</b>
2005 .....	579	450	434	396	447	449	859	651	3 470	373	416	328	5 065	5 481	<b>10 546</b>
MD .....	48	38	36	33	37	37	72	54	289	31	35	27	422	457	<b>879</b>
2006 .....	527	358	402	407	584	635	949	683	2 403	277	417	380	5 924	4 420	<b>10 344</b>
MD .....	44	30	34	34	49	53	79	57	200	23	35	32	494	368	<b>862</b>
2007 .....	454	362	320	349	579	677	809	657	2 278	282	474	312	5 709	4 194	<b>9 903</b>
MD .....	38	30	27	29	48	56	67	55	190	23	39	26	476	350	<b>825</b>
2008 .....	517	338	343	384	449	558	911	619	2 505	428	430	346	5 498	4 438	<b>9 936</b>
MD .....	43	28	29	32	37	46	76	52	209	36	36	29	458	370	<b>828</b>
2009 .....	441	385	357	343	218	434	815	446	1 873	493	299	396	4 843	3 626	<b>8 468</b>
MD .....	37	32	30	29	18	36	68	37	156	41	25	33	404	302	<b>706</b>
2010 .....	481	400	387	429	356	405	860	519	1 642	611	404	323	5 327	3 651	<b>8 979</b>
MD .....	40	33	32	36	30	34	72	43	137	51	34	27	444	304	<b>748</b>
<b>2010</b>															
Januar ...	17	42	29	39	16	15	39	26	115	48	27	11	257	231	<b>488</b>
Februar ..	2	31	36	42	12	15	48	11	76	31	22	8	248	151	<b>399</b>
März .....	67	34	41	29	36	40	64	59	168	67	33	23	394	361	<b>755</b>
April .....	14	12	14	10	26	21	52	27	68	17	19	25	236	167	<b>402</b>
Mai .....	60	36	28	28	33	46	69	53	160	38	33	29	453	327	<b>779</b>
Juni .....	41	35	32	31	51	41	74	43	116	28	52	19	526	274	<b>800</b>
Juli .....	42	30	36	30	44	44	69	45	208	39	49	49	545	403	<b>949</b>
August ...	41	42	30	40	13	45	81	58	136	81	35	25	516	350	<b>866</b>
Sept. ....	42	35	38	40	32	48	111	49	157	85	36	42	621	390	<b>1 011</b>
Oktober .	54	35	29	51	37	36	81	55	200	63	37	32	568	408	<b>976</b>
Nov. ....	52	32	33	44	36	33	90	50	150	55	38	34	581	338	<b>919</b>
Dez. ....	50	37	41	45	21	20	81	43	88	59	22	25	383	253	<b>635</b>
<b>2011</b>															
Januar ...	4	20	21	14	-	3	37	10	66	23	20	8	120	131	<b>251</b>
Februar ..	61	33	39	34	30	41	69	51	94	48	21	17	379	241	<b>620</b>
März .....	57	48	45	33	62	52	85	51	183	62	31	31	534	371	<b>905</b>
April .....	25	16	15	9	21	25	61	29	102	32	27	21	308	215	<b>523</b>
Mai .....															
Juni .....															
Juli .....															
August ...															
Sept. ....															
Oktober .															
Nov. ....															
Dez. ....															

<sup>1)</sup> Ab Juli 2008 einschließlich Passau-Schalding.

**2. Güterumschlag nach Verkehrsgebieten und ausgewählten Häfen in Bayern  
im April 2011**

Verkehrs- gebiet ----- Hafen	April 2010	März 2011	April 2011	Januar - April 2010	Januar - April 2011	Veränderung		
						April 2011 gegenüber		Januar-April 2011 gegenüber Januar-April 2010
						Apr.2010	Mrz.2011	
Tonnen						%		
<b>Maingebiet</b>								
Nürnberg.....	14 137	56 727	24 685	99 862	146 532	74,6	-56,5	46,7
Bamberg.....	12 291	47 931	16 140	118 912	116 794	31,3	-66,3	-1,8
Schweinfurt.....	13 994	44 676	15 345	120 098	119 463	9,7	-65,7	-0,5
Würzburg.....	9 539	32 760	8 844	120 343	90 107	-7,3	-73,0	-25,1
Karlstadt.....	25 591	61 701	20 728	88 968	112 513	-19,0	-66,4	26,5
Lengfurt.....	20 795	52 310	24 802	90 976	121 082	19,3	-52,6	33,1
Aschaffenburg.....	52 301	85 050	60 648	204 198	251 904	16,0	-28,7	23,4
übr. Häfen.....	86 942	152 958	136 725	291 604	382 339	57,3	-10,6	31,1
<b>zusammen</b>	<b>235 590</b>	<b>534 113</b>	<b>307 917</b>	<b>1 134 961</b>	<b>1 340 734</b>	<b>30,7</b>	<b>-42,3</b>	<b>18,1</b>
<b>Donaugebiet</b>								
Kelheim.....	26 825	50 545	28 614	123 325	140 734	6,7	-43,4	14,1
Regensburg.....	67 799	183 104	102 385	426 525	445 443	51,0	-44,1	4,4
Straubing-Sand.....	17 368	62 324	32 013	163 780	165 283	84,3	-48,6	0,9
Deggendorf.....	19 290	30 896	26 727	100 534	99 275	38,6	-13,5	-1,3
Passau.....	25 375	30 573	21 383	67 394	76 610	-15,7	-30,1	13,7
übr. Häfen.....	10 024	13 828	3 614	27 786	30 775	-63,9	-73,9	10,8
<b>zusammen</b>	<b>166 681</b>	<b>371 270</b>	<b>214 736</b>	<b>909 344</b>	<b>958 120</b>	<b>28,8</b>	<b>-42,2</b>	<b>5,4</b>
<b>Bayern</b>								
<b>insgesamt.....</b>	<b>402 271</b>	<b>905 383</b>	<b>522 653</b>	<b>2 044 305</b>	<b>2 298 853</b>	<b>29,9</b>	<b>-42,3</b>	<b>12,5</b>
davon:								
Empfang.....	236 945	564 204	329 437	1 204 384	1 441 029	39,0	-41,6	19,6
Versand.....	165 326	341 179	193 216	839 922	857 824	16,9	-43,4	2,1
nachrichtlich:								
Main-Donau-Kanal.....	28 834	146 762	71 088	270 889	363 910	146,5	-51,6	34,3

### 3. Güterumschlag nach Güterabteilungen in Bayern im April 2011

Güterabteilung Bezeichnung	April 2010 <sup>1)</sup>	März 2011	April 2011	Januar - April 2010 <sup>1)</sup>	Januar - April 2011	Veränderung <sup>1)</sup>		
						April 2011 gegenüber		Januar-April 2011 gegenüber Januar-April 2010
						Apr.2010	Mrz.2011	
Tonnen						%		
01 Landwirtsch. u. verwandte Erzeugnisse .....	.	195 770	90 626	.	511 295	.	-53,7	.
02 Kohle, rohes Erdöl und Erdgas .....	.	28 487	8 362	.	62 040	.	-70,6	.
03 Erze, Steine und Erden, sonst. Bergbauerz. ....	.	157 490	160 440	.	391 889	.	1,9	.
04 Nahrungs- und Genussmittel .....	.	54 271	32 962	.	158 369	.	-39,3	.
05 Textilien, Bekleidung, Leder u. Lederwaren .....	.	-	-	.	-	.	-	.
06 Holzwaren, Papier, Pappe Druckerzeugnisse .....	.	17 843	11 897	.	47 444	.	-33,3	.
07 Kokerei- und Mineralöl- erzeugnisse .....	.	66 647	34 595	.	189 922	.	-48,1	.
08 Chemische Erzeugnisse und Chemiefasern etc. ....	.	127 944	50 170	.	323 413	.	-60,8	.
09 Sonstige Mineralerzeugn., Glas, Zement, Gips etc. ...	.	102 546	54 149	.	218 873	.	-47,2	.
10 Metalle und Metallerzeug- nisse .....	.	78 294	42 442	.	203 836	.	-45,8	.

<sup>1)</sup> Infolge der Umstellung der Gütersystematik NST/R auf NST 2007 ab Januar 2011 sind die Daten davor liegender Berichtszeiträume nur bedingt vergleichbar und werden deshalb nicht ausgewiesen.



**Noch: 3. Güterumschlag nach Güterabteilungen in Bayern  
im April 2011**

Güterabteilung Bezeichnung	April 2010 <sup>1)</sup>	März 2011	April 2011	Januar - April 2010 <sup>1)</sup>	Januar - April 2011	Veränderung <sup>1)</sup>		
						April 2011 gegenüber		Januar-April 2011 gegenüber Januar-April 2010
						Apr.2010	Mrz.2011	
Tonnen						%		
11 Maschinen und Ausrüst., Haushaltsgeräte etc. ....	.	4 103	3 035	.	11 068	.	-26,0	.
12 Fahrzeuge .....	.	8 800	5 583	.	28 291	.	-36,6	.
13 Möbel, Schmuck, Musik- instrumente, Sportger. ....	.	7 409	5 527	.	17 436	.	-25,4	.
14 Sekundärrohstoffe, Abfälle .....	.	52 702	21 207	.	126 686	.	-59,8	.
15 Post, Pakete .....	.	-	-	.	-	.	-	-
16 Geräte und Material für die Güterbeförderung .....	.	457	225	.	1 057	.	-50,8	.
17 Umzugsgut u. sonst. nichtmarktbest. Güter .....	.	-	-	.	-	.	-	.
18 Sammelgut .....	.	-	-	.	-	.	-	.
19 Nicht identifizierbare Güter .....	.	2 620	1 433	.	7 234	.	-45,3	.
20 Sonstige Güter a.n.g. ....	.	-	-	.	-	.	-	.
<b>Insgesamt</b>	<b>402 271</b>	<b>905 383</b>	<b>522 653</b>	<b>2 044 305</b>	<b>2 298 853</b>	<b>29,9</b>	<b>-42,3</b>	<b>12,5</b>

<sup>1)</sup> Infolge der Umstellung der Gütersystematik NST/R auf NST 2007 ab Januar 2011 sind die Daten davor liegender Berichtszeiträume nur bedingt vergleichbar und werden deshalb nicht ausgewiesen.

#### 4. Schiffsverkehr, Gütereingang und Güterversand nach Verkehrsgebieten und ausgewählten Häfen in Bayern im April 2011

Verkehrs- gebiet  Hafen	an bzw. ab	Güterschiffe insgesamt					darunter Güterschiffe mit eigener Triebkraft				
		beladen		unbeladen <sup>1)</sup>		Empfang bzw. Versand in Tonnen	beladen		unbeladen <sup>1)</sup>		Empfang bzw. Versand in Tonnen
		An- zahl	Tragfä- higkeit in Tonnen	An- zahl	Tragfä- higkeit in Tonnen		An- zahl	Tragfä- higkeit in Tonnen	An- zahl	Tragfä- higkeit in Tonnen	
<b>Maingebiet</b>											
Nürnberg .....	an	26	41 479	4	8 360	21 023	25	39 741	4	8 360	20 519
	ab	6	10 503	20	32 370	3 662	6	10 503	20	32 370	3 662
Erlangen .....	an	8	19 218	-	-	9 435	8	19 218	-	-	9 435
	ab	-	-	8	19 218	-	-	-	8	19 218	-
Bamberg .....	an	10	15 338	8	14 235	7 721	9	13 600	8	14 235	7 228
	ab	11	18 979	6	9 905	8 419	11	18 979	5	8 167	8 419
Schweinfurt .....	an	11	21 968	3	3 086	11 343	11	21 968	3	3 086	11 343
	ab	6	7 875	8	17 179	4 002	6	7 875	8	17 179	4 002
Würzburg .....	an	6	10 813	5	10 078	3 417	6	10 813	5	10 078	3 417
	ab	6	11 078	5	9 813	5 427	6	11 078	5	9 813	5 427
Karlstadt .....	an	1	1 048	16	34 001	1 021	1	1 048	16	34 001	1 021
	ab	16	34 001	1	1 048	19 707	16	34 001	1	1 048	19 707
Lengfurt .....	an	7	16 029	11	21 475	8 923	7	16 029	11	21 475	8 923
	ab	11	21 475	7	16 029	15 879	11	21 475	7	16 029	15 879
Aschaffenburg .....	an	49	112 083	8	16 594	50 879	46	104 951	7	14 918	47 456
	ab	10	22 624	47	106 053	9 770	9	20 948	44	98 921	8 802
übrige Häfen .....	an	110	97 560	86	71 551	69 249	41	58 564	20	34 756	31 658
	ab	96	77 635	98	88 632	58 041	28	39 926	31	50 550	21 334
<b>zusammen .....</b>	<b>an</b>	<b>228</b>	<b>335 536</b>	<b>141</b>	<b>179 380</b>	<b>183 011</b>	<b>154</b>	<b>285 932</b>	<b>74</b>	<b>140 909</b>	<b>141 000</b>
	<b>ab</b>	<b>162</b>	<b>204 170</b>	<b>200</b>	<b>300 247</b>	<b>124 907</b>	<b>93</b>	<b>164 785</b>	<b>129</b>	<b>253 295</b>	<b>87 232</b>
	<b>zus.</b>	<b>390</b>	<b>539 706</b>	<b>341</b>	<b>479 627</b>	<b>307 917</b>	<b>247</b>	<b>450 717</b>	<b>203</b>	<b>394 204</b>	<b>228 231</b>
<b>Donaugebiet</b>											
Kelheim .....	an	37	61 360	2	2 752	26 789	26	44 768	2	2 752	17 786
	ab	3	6 402	36	57 710	1 825	3	6 402	25	41 118	1 825
Regensburg .....	an	121	205 568	28	48 447	64 143	95	163 413	21	36 900	49 479
	ab	68	108 151	31	47 606	38 242	53	84 358	22	34 158	30 223
Straubing-Sand ...	an	26	40 252	11	17 779	19 664	22	33 242	9	14 211	16 177
	ab	15	24 362	22	33 669	12 349	12	19 075	19	28 378	9 351
Deggendorf .....	an	33	51 168	14	22 428	22 300	24	36 327	10	17 134	14 645
	ab	20	30 950	13	24 673	4 427	13	21 763	9	16 125	2 120
Passau .....	an	43	64 926	9	9 100	12 516	34	52 176	7	7 312	10 163
	ab	21	26 394	6	10 038	8 867	13	15 702	5	8 504	6 715
übrige Häfen .....	an	4	7 972	4	5 625	1 015	4	7 972	4	5 625	1 015
	ab	4	5 625	4	7 972	2 599	4	5 625	4	7 972	2 599
<b>zusammen .....</b>	<b>an</b>	<b>264</b>	<b>431 246</b>	<b>68</b>	<b>106 131</b>	<b>146 427</b>	<b>205</b>	<b>337 898</b>	<b>53</b>	<b>83 934</b>	<b>109 265</b>
	<b>ab</b>	<b>131</b>	<b>201 884</b>	<b>112</b>	<b>181 668</b>	<b>68 309</b>	<b>98</b>	<b>152 925</b>	<b>84</b>	<b>136 255</b>	<b>52 833</b>
	<b>zus.</b>	<b>395</b>	<b>633 130</b>	<b>180</b>	<b>287 799</b>	<b>214 736</b>	<b>303</b>	<b>490 823</b>	<b>137</b>	<b>220 189</b>	<b>162 098</b>
<b>Bayern</b>											
<b>insgesamt .....</b>	<b>an</b>	<b>492</b>	<b>766 782</b>	<b>209</b>	<b>285 511</b>	<b>329 437</b>	<b>359</b>	<b>623 830</b>	<b>127</b>	<b>224 843</b>	<b>250 264</b>
	<b>ab</b>	<b>293</b>	<b>406 054</b>	<b>312</b>	<b>481 915</b>	<b>193 216</b>	<b>191</b>	<b>317 710</b>	<b>213</b>	<b>389 550</b>	<b>140 065</b>
	<b>zus.</b>	<b>785</b>	<b>1 172 836</b>	<b>521</b>	<b>767 426</b>	<b>522 653</b>	<b>550</b>	<b>941 540</b>	<b>340</b>	<b>614 393</b>	<b>390 329</b>
nachrichtlich: Main-Donau-Kanal	an	59	102 802	24	43 669	49 580	56	98 039	24	43 669	47 699
	ab	29	50 556	47	86 301	21 508	29	50 556	45	83 276	21 508
	zus.	88	153 358	71	129 970	71 088	85	148 595	69	126 945	69 207

<sup>1)</sup> Zwischen dem Meldehafen und dem letzten bzw. nächsten Hafen wurde keine Ladung transportiert.

**5. Gütereingang und Güterversand nach Verkehrsgebieten,  
ausgewählten Häfen und Güterabteilungen in Bayern  
im April 2011 (in Tonnen)**

Verkehrsgebiet — Hafen	E bzw. V	01 - 20 ins- gesamt	davon					
			01 Landwirt- schaftliche u. verwandte Erzeugnisse	02 Kohle, rohes Erdöl und Erdgas	03 Erze, Steine und Erden	04 Nahrungs- und Genuss- mittel	05 Textilien, Bekleidung, Leder und Lederwaren	06 Holzwaren, Papier, Pappe, Druckerzeug.
<b>Maingebiet</b>								
Nürnberg .....	E	21 023	395	-	1 282	669	-	-
	V	3 662	921	-	2 037	-	-	-
Bamberg .....	E	7 721	-	-	1 172	978	-	-
	V	8 419	5 851	-	-	500	-	-
Schweinfurt .....	E	11 343	2 868	-	-	-	-	-
	V	4 002	3 422	-	-	-	-	-
Würzburg .....	E	3 417	-	-	-	1 208	-	-
	V	5 427	5 427	-	-	-	-	-
Karlstadt .....	E	1 021	-	-	1 021	-	-	-
	V	19 707	-	-	-	-	-	-
Lengfurt .....	E	8 923	-	-	1 288	-	-	-
	V	15 879	-	-	-	-	-	-
Aschaffenburg .....	E	50 879	3 514	6 637	18 691	400	-	7 864
	V	9 770	383	-	-	400	-	-
übrige Häfen .....	E	78 684	-	-	51 815	-	-	-
	V	58 041	8 295	-	49 521	-	-	-
<b>zusammen .....</b>	<b>E</b>	<b>183 011</b>	<b>6 777</b>	<b>6 637</b>	<b>75 269</b>	<b>3 255</b>	-	<b>7 864</b>
	<b>V</b>	<b>124 907</b>	<b>24 299</b>	-	<b>51 558</b>	<b>900</b>	-	-
	<b>zus.</b>	<b>307 917</b>	<b>31 076</b>	<b>6 637</b>	<b>126 827</b>	<b>4 155</b>	-	<b>7 864</b>
<b>Donaugebiet</b>								
Kelheim .....	E	26 789	-	-	6 453	1 280	-	2 548
	V	1 825	1 100	-	515	-	-	-
Regensburg .....	E	64 143	7 815	-	15 262	13 503	-	-
	V	38 242	15 536	-	11 194	5 263	-	-
Straubing-Sand .....	E	19 664	12 894	-	-	-	-	-
	V	12 349	5 386	-	-	6 431	-	-
Deggendorf .....	E	22 300	5 483	-	189	-	-	615
	V	4 427	1 801	-	-	-	-	870
Passau .....	E	12 516	4 045	1 725	-	1 974	-	-
	V	8 867	2 634	-	-	-	-	-
übrige Häfen .....	E	1 015	257	-	-	356	-	-
	V	2 599	2 599	-	-	-	-	-
<b>zusammen .....</b>	<b>E</b>	<b>146 427</b>	<b>30 494</b>	<b>1 725</b>	<b>21 904</b>	<b>17 113</b>	-	<b>3 163</b>
	<b>V</b>	<b>68 309</b>	<b>29 056</b>	-	<b>11 709</b>	<b>11 694</b>	-	<b>870</b>
	<b>zus.</b>	<b>214 736</b>	<b>59 550</b>	<b>1 725</b>	<b>33 613</b>	<b>28 807</b>	-	<b>4 033</b>
<b>Bayern</b>								
<b>insgesamt .....</b>	<b>E</b>	<b>329 437</b>	<b>37 271</b>	<b>8 362</b>	<b>97 173</b>	<b>20 368</b>	-	<b>11 027</b>
	<b>V</b>	<b>193 216</b>	<b>53 355</b>	-	<b>63 267</b>	<b>12 594</b>	-	<b>870</b>
	<b>zus.</b>	<b>522 653</b>	<b>90 626</b>	<b>8 362</b>	<b>160 440</b>	<b>32 962</b>	-	<b>11 897</b>
nachrichtlich: Main-Donau-Kanal	E	49 580	652	-	11 889	2 003	-	-
	V	21 508	11 299	-	6 937	500	-	-
	zus.	71 088	11 951	-	18 826	2 503	-	-

**Noch: 5. Gütereingang und Güterversand nach Verkehrsgebieten,  
ausgewählten Häfen und Güterabteilungen in Bayern  
im April 2011 (in Tonnen)**

davon							E bzw. V	Verkehrsgebiet — Hafen
07 Kokerei u. Mineralöl- erzeugnisse	08 Chemische Erzeugnisse	09 Sonstige Mineralerzeug- nisse (Glas, Zement etc.)	10 Metalle u. Metallerzeug- nisse	11 Maschinen und Ausrüst., Haushalts- geräte	12 Fahrzeuge	13 Möbel, Schmuck, Musikinstr., Sportgeräte		
1 499	9 948	4 294	2 936	-	-	-	E	..... Nürnberg
-	-	-	-	704	-	-	V	
-	3 446	-	2 125	-	-	-	E	..... Bamberg
-	-	-	-	-	-	-	V	
8 275	200	-	-	-	-	-	E	..... Schweinfurt
-	-	-	-	-	-	-	V	
-	1 675	-	-	-	-	-	E	..... Würzburg
-	-	-	-	-	-	-	V	
-	-	-	-	-	-	-	E	..... Karlstadt
-	-	19 707	-	-	-	-	V	
-	1 008	-	-	-	-	-	E	..... Lengfurt
-	-	15 879	-	-	-	-	V	
8 873	-	-	4 157	-	-	606	E	..... Aschaffenburg
-	-	-	-	-	-	4 596	V	
4 450	9 276	9 425	3 718	-	-	-	E	..... übrige Häfen
-	-	-	225	-	-	-	V	
<b>23 097</b>	<b>25 553</b>	<b>13 719</b>	<b>12 936</b>	-	-	<b>606</b>	<b>E</b>	<b>..... zusammen</b>
-	-	<b>35 586</b>	<b>225</b>	<b>704</b>	-	<b>4 596</b>	<b>V</b>	
<b>23 097</b>	<b>25 553</b>	<b>49 305</b>	<b>13 161</b>	<b>704</b>	-	<b>5 202</b>	<b>zus.</b>	
1 601	12 455	-	2 452	-	-	-	E	..... Kelheim
-	-	-	210	-	-	-	V	
1 672	2 359	1 227	15 209	-	-	-	E	..... Regensburg
-	370	3 617	1 140	-	-	-	V	
-	6 393	-	377	-	-	-	E	.... Straubing-Sand
-	-	-	377	155	-	-	V	
8 225	1 743	-	5 930	-	115	-	E	..... Deggendorf
-	-	-	126	1 628	2	-	V	
-	695	-	1 718	84	2 083	192	E	..... Passau
-	200	-	1 742	464	3 383	133	V	
-	402	-	-	-	-	-	E	..... übrige Häfen
-	-	-	-	-	-	-	V	
<b>11 498</b>	<b>24 047</b>	<b>1 227</b>	<b>25 686</b>	<b>84</b>	<b>2 198</b>	<b>192</b>	<b>E</b>	<b>..... zusammen</b>
-	<b>570</b>	<b>3 617</b>	<b>3 595</b>	<b>2 247</b>	<b>3 385</b>	<b>133</b>	<b>V</b>	
<b>11 498</b>	<b>24 617</b>	<b>4 844</b>	<b>29 281</b>	<b>2 331</b>	<b>5 583</b>	<b>325</b>	<b>zus.</b>	
<b>34 595</b>	<b>49 600</b>	<b>14 946</b>	<b>38 622</b>	<b>84</b>	<b>2 198</b>	<b>798</b>	<b>E</b>	<b>..... insgesamt</b>
-	<b>570</b>	<b>39 203</b>	<b>3 820</b>	<b>2 951</b>	<b>3 385</b>	<b>4 729</b>	<b>V</b>	
<b>34 595</b>	<b>50 170</b>	<b>54 149</b>	<b>42 442</b>	<b>3 035</b>	<b>5 583</b>	<b>5 527</b>	<b>zus.</b>	
1 499	14 319	10 439	8 779	-	-	-	E	nachrichtlich
-	-	-	-	704	-	-	V	Main-Donau-Kanal
1 499	14 319	10 439	8 779	704	-	-	zus.	

Noch: **5. Gütereingang und Güterversand nach Verkehrsgebieten,  
ausgewählten Häfen und Güterabteilungen in Bayern  
im April 2011 (in Tonnen)**

Verkehrsgebiet — Hafen	E bzw. V	davon						
		14 Sekundär- rohstoffe, Abfälle	15 Post, Pakete	16 Geräte und Material für die Güterbef.	17 Umzugsgut u. sonst. nichtmarkt- b. Güter	18 Sammelgut	19 Nicht identif. Güter; unbekannt	20 Sonstige Güter a.n.g.
<b>Maingebiet</b>								
Nürnberg .....	E	-	-	-	-	-	-	-
	V	-	-	-	-	-	-	-
Bamberg .....	E	-	-	-	-	-	-	-
	V	2 068	-	-	-	-	-	-
Schweinfurt .....	E	-	-	-	-	-	-	-
	V	580	-	-	-	-	-	-
Würzburg .....	E	534	-	-	-	-	-	-
	V	-	-	-	-	-	-	-
Karlstadt .....	E	-	-	-	-	-	-	-
	V	-	-	-	-	-	-	-
Lengfurt .....	E	6 627	-	-	-	-	-	-
	V	-	-	-	-	-	-	-
Aschaffenburg .....	E	-	-	136	-	-	-	-
	V	4 391	-	-	-	-	-	-
übrige Häfen .....	E	-	-	-	-	-	-	-
	V	-	-	-	-	-	-	-
<b>zusammen .....</b>	<b>E</b>	<b>7 161</b>	-	<b>136</b>	-	-	-	-
	<b>V</b>	<b>7 039</b>	-	-	-	-	-	-
	<b>zus.</b>	<b>14 200</b>	-	<b>136</b>	-	-	-	-
<b>Donaugebiet</b>								
Kelheim .....	E	-	-	-	-	-	-	-
	V	-	-	-	-	-	-	-
Regensburg .....	E	7 007	-	89	-	-	-	-
	V	-	-	-	-	-	1 122	-
Straubing-Sand .....	E	-	-	-	-	-	-	-
	V	-	-	-	-	-	-	-
Deggendorf .....	E	-	-	-	-	-	-	-
	V	-	-	-	-	-	-	-
Passau .....	E	-	-	-	-	-	-	-
	V	-	-	-	-	-	311	-
übrige Häfen .....	E	-	-	-	-	-	-	-
	V	-	-	-	-	-	-	-
<b>zusammen .....</b>	<b>E</b>	<b>7 007</b>	-	<b>89</b>	-	-	-	-
	<b>V</b>	-	-	-	-	-	<b>1 433</b>	-
	<b>zus.</b>	<b>7 007</b>	-	<b>89</b>	-	-	<b>1 433</b>	-
<b>Bayern</b>								
<b>insgesamt .....</b>	<b>E</b>	<b>14 168</b>	-	<b>225</b>	-	-	-	-
	<b>V</b>	<b>7 039</b>	-	-	-	-	<b>1 433</b>	-
	<b>zus.</b>	<b>21 207</b>	-	<b>225</b>	-	-	<b>1 433</b>	-
nachrichtlich: Main-Donau-Kanal	E	-	-	-	-	-	-	-
	V	2 068	-	-	-	-	-	-
	zus.	2 068	-	-	-	-	-	-